



Á

APPLICATION FOR SITE PLAN APPROVAL

Á
Á

This form will not be accepted as an application until such time as all questions have been answered and all requirements have been met in the manner requested herein. Please read the following carefully:

APPLICATION: Upload vector-based plans via ePLAN

FEE: Please refer to Fee By-law 21183, as amended. Payment can be made by credit card payment online (maximum \$60,000) via ePLAN, by certified cheque payable to the City of Markham or by Electronic Funds Transfer (EFT). If paying by EFT, please send an email with the file number and address to DSC@markham.ca. Please note that payments by EFT may take 3-7 business days to be processed.

PLANS: Upload vector-based plans via ePLAN

Á
Á
Á
Á

Á Á Á Á Á Á Á Á Á Á

Updated January 2025



Email: dsc@markham.ca

Á



Á

SITE PLAN CONTROL APPLICATION

Q[!Á] | "á * Á[!Á] | [ççÁ] á!Á!&ç] Á FÇ D[-Á@Á] } á * ÁBçÁ
Q[!Á] | "á * Á[!Á] | [ççÁ] á!Á!&ç] Á H[-Á@Á] çç Á P[!Á] áç Á Bçç áç áç " Á!Á * á] æ á Á[!Á] | "á * Á[!Á] | [ççÁ] Á Ç[-Á@Á] } [!Á] * Á
áç Á!Á!&ç] * Á[!Á] } Á!Á!&ç] @!Á!Á] | Bçç!Á

Applicants are required to consult with the Planning and Urban Design Department prior to removal or modification of any trees or vegetation on the site. Have you considered development charges?

Please complete all applicable sections of the application form. An incomplete application will be returned to you. The Detailed Application Information Table must be completed and attached to the application.

APPLICATION TYPE (Check one)			
P[!Á] "á * Á[!Á] [ççÁ] á!Á!&ç] Á FÇ D[-Á@Á] } á * ÁBçÁ T[!Á] "á * Á[!Á] [ççÁ] á!Á!&ç] Á		Q[!Á] "á * Á[!Á] [ççÁ] á!Á!&ç] Á FÇ D[-Á@Á] } á * ÁBçÁ Q[!Á] "á * Á[!Á] [ççÁ] á!Á!&ç] Á	
T[!Á] "á * Á[!Á] [ççÁ] á!Á!&ç] Á FÇ D[-Á@Á] } á * ÁBçÁ] æ á Á[!Á] "á * Á[!Á] [ççÁ] á!Á!&ç] Á		V[!Á] "á * Á[!Á] [ççÁ] á!Á!&ç] Á FÇ D[-Á@Á] } á * ÁBçÁ] æ á Á[!Á] "á * Á[!Á] [ççÁ] á!Á!&ç] Á	
Q[!Á] "á * Á[!Á] [ççÁ] á!Á!&ç] Á FÇ D[-Á@Á] } á * ÁBçÁ		Q[!Á] "á * Á[!Á] [ççÁ] á!Á!&ç] Á FÇ D[-Á@Á] } á * ÁBçÁ	
Q[!Á] "á * Á[!Á] [ççÁ] á!Á!&ç] Á FÇ D[-Á@Á] } á * ÁBçÁ		Q[!Á] "á * Á[!Á] [ççÁ] á!Á!&ç] Á FÇ D[-Á@Á] } á * ÁBçÁ	
Q[!Á] "á * Á[!Á] [ççÁ] á!Á!&ç] Á FÇ D[-Á@Á] } á * ÁBçÁ		Q[!Á] "á * Á[!Á] [ççÁ] á!Á!&ç] Á FÇ D[-Á@Á] } á * ÁBçÁ	
PROPERTY INFORMATION			
T[!Á] "á * Á[!Á] [ççÁ] á!Á!&ç] Á	U[!Á] "á * Á[!Á] [ççÁ] á!Á!&ç] Á	U[!Á] "á * Á[!Á] [ççÁ] á!Á!&ç] Á	W[!Á] "á * Á[!Á] [ççÁ] á!Á!&ç] Á
U[!Á] "á * Á[!Á] [ççÁ] á!Á!&ç] Á	U[!Á] "á * Á[!Á] [ççÁ] á!Á!&ç] Á	S[!Á] "á * Á[!Á] [ççÁ] á!Á!&ç] Á	Á
U[!Á] "á * Á[!Á] [ççÁ] á!Á!&ç] Á	Á	O[!Á] "á * Á[!Á] [ççÁ] á!Á!&ç] Á	Á
OWNER/ APPLICANT INFORMATION			
PROPERTY OWNER INFORMATION: (check one)		U[!Á] "á * Á[!Á] [ççÁ] á!Á!&ç] Á	
U[!Á] "á * Á[!Á] [ççÁ] á!Á!&ç] Á	U[!Á] "á * Á[!Á] [ççÁ] á!Á!&ç] Á	Q[!Á] "á * Á[!Á] [ççÁ] á!Á!&ç] Á	Q[!Á] "á * Á[!Á] [ççÁ] á!Á!&ç] Á
P[!Á] "á * Á[!Á] [ççÁ] á!Á!&ç] Á	U[!Á] "á * Á[!Á] [ççÁ] á!Á!&ç] Á	Q[!Á] "á * Á[!Á] [ççÁ] á!Á!&ç] Á	U[!Á] "á * Á[!Á] [ççÁ] á!Á!&ç] Á
Q[!Á] "á * Á[!Á] [ççÁ] á!Á!&ç] Á	U[!Á] "á * Á[!Á] [ççÁ] á!Á!&ç] Á	Q[!Á] "á * Á[!Á] [ççÁ] á!Á!&ç] Á	U[!Á] "á * Á[!Á] [ççÁ] á!Á!&ç] Á
Q[!Á] "á * Á[!Á] [ççÁ] á!Á!&ç] Á	U[!Á] "á * Á[!Á] [ççÁ] á!Á!&ç] Á	U[!Á] "á * Á[!Á] [ççÁ] á!Á!&ç] Á	W[!Á] "á * Á[!Á] [ççÁ] á!Á!&ç] Á
T[!Á] "á * Á[!Á] [ççÁ] á!Á!&ç] Á	U[!Á] "á * Á[!Á] [ççÁ] á!Á!&ç] Á	U[!Á] "á * Á[!Á] [ççÁ] á!Á!&ç] Á	U[!Á] "á * Á[!Á] [ççÁ] á!Á!&ç] Á
V[!Á] "á * Á[!Á] [ççÁ] á!Á!&ç] Á	Q[!Á] "á * Á[!Á] [ççÁ] á!Á!&ç] Á	O[!Á] "á * Á[!Á] [ççÁ] á!Á!&ç] Á	Q[!Á] "á * Á[!Á] [ççÁ] á!Á!&ç] Á
AGENT, SOLICITOR, OR PLANNING CONSULTANT			
Q[!Á] "á * Á[!Á] [ççÁ] á!Á!&ç] Á	Á		
Q[!Á] "á * Á[!Á] [ççÁ] á!Á!&ç] Á	U[!Á] "á * Á[!Á] [ççÁ] á!Á!&ç] Á	Q[!Á] "á * Á[!Á] [ççÁ] á!Á!&ç] Á	U[!Á] "á * Á[!Á] [ççÁ] á!Á!&ç] Á
Q[!Á] "á * Á[!Á] [ççÁ] á!Á!&ç] Á	U[!Á] "á * Á[!Á] [ççÁ] á!Á!&ç] Á	U[!Á] "á * Á[!Á] [ççÁ] á!Á!&ç] Á	W[!Á] "á * Á[!Á] [ççÁ] á!Á!&ç] Á
T[!Á] "á * Á[!Á] [ççÁ] á!Á!&ç] Á	U[!Á] "á * Á[!Á] [ççÁ] á!Á!&ç] Á	U[!Á] "á * Á[!Á] [ççÁ] á!Á!&ç] Á	U[!Á] "á * Á[!Á] [ççÁ] á!Á!&ç] Á
V[!Á] "á * Á[!Á] [ççÁ] á!Á!&ç] Á	Q[!Á] "á * Á[!Á] [ççÁ] á!Á!&ç] Á	O[!Á] "á * Á[!Á] [ççÁ] á!Á!&ç] Á	Q[!Á] "á * Á[!Á] [ççÁ] á!Á!&ç] Á
S[!Á] "á * Á[!Á] [ççÁ] á!Á!&ç] Á			
O[!Á] "á * Á[!Á] [ççÁ] á!Á!&ç] Á			

Á

Á



ePLAN Site Plan Control Submission Requirements:

Application Type:

- New Residential, Industrial, Commercial, or Institutional;
 - Amendment to Existing Industrial, Commercial, or Institutional
 - Telecommunications Towers (see page 11 for the checklist)
- Approved Pre-Consultation Checklist & Planning Justification Letter
 - 1 copy of the Site Plan & Site Statistics
 - 1 reduction of the Site Plan (8.5" x 11")
 - 1 copy of the Building Elevations
 - 1 Reduction of the Building Elevations (8.5" x 11")
 - 1 Legal Property Survey
 - 1 copy of the Landscape Plan
 - CAD drawing of the Site Plans and Elevations in an AUTOCAD (DWG) 2012 file format.
 - All applicable reports, application form/plans in PDF
 - Applicable Processing Fee
- Mandatory Engineering Submissions
- a) 1 copy of Studies or Reports
 - Storm water Management Report (Engineering Study Review Fee Required)
 - Sanitary Design Calculation
 - a) 1 set of Plans or Drawings
 - Grading Plan
 - Drainage Plan for Minor and Major Flow
 - Site Servicing Plan and Municipal Connection Drawing

Heritage Applications:

- Industrial, Commercial, Institutional, and amendments to existing Site Plan Control Agreements.
- Approved Pre-Consultation checklist & Planning Justification Letter
 - 1 Copy of the Site Plan & Site Statistics
 - 1 Reduction of the Site Plan (8.5" x 11")
 - 1 Copy of the Building Elevations
 - 1 Reduction of the Building Elevations (8.5" x 11")
 - 1 Legal Property Survey
 - 1 Copy of the Landscape Plan
 - CAD Site Plans and Elevations in an AUTOCAD (DWG) 2012 fileformat.
 - All applicable reports, application form/plans in PDF
- Mandatory Engineering Submissions Plans or Drawings:
- 1 copy of Site Servicing Plan & Municipal Connection Drawing

- The 'Site Statistics' table must be completed. Applications that state: "See Drawings" will not be accepted.
- The owner and/or applicant must retain a Professional Engineer who holds a Certificate of Authorization from the P.E.O. and experienced in Municipal Engineering and storm water management to prepare the Engineering submissions prior to the Director of Engineering for his approval prior to site plan endorsement.
- Colour renderings of site plans and drawings will be required at all public meetings.
- For accurate calculations of application fees, please review the Tariff of Fees By-Law 211-83, as amended.





Á

- Á Úi| çã^Á^Á^ Á^ Á^ Á^
- Á G@!^Á Á [Á çã çã * Á^* ^ çã } Á } Á @ Á ! [[. ^ á Á ^ ç | [[{ ^ } ó á á Á çã çã { ^ } ó Á Á @ Á ^ - ^ & ó ^ . ó Á Á { çã ^ Á } Á @ Á i çã } Á
- Á [Á * á * Á çã ^ Á @ Á Á i çã] ^ á Á [^ } á Á i Á . çã ^ á Á Á ^ . Á çã á Á ~ !] ^ . Á [á Á ~ á { ^ } á Á á i á Á { çã ^ á i çã } Á @ Á [ó Á Á] çã á Á çã Á [ó ^ . ç { . Á Á @ Á ^ . Á á @ Á @ Á i [ç & ç ^ Á] & * Á [Á] çã á ç ç Á çã Á { } ^ á Á i Á ^ . @ á Á @ ! Á Á ^ á i Á [[ó Á Á ^ . Á çã çã
- Á V @ Á ^ ç | [[^ i Á i Á çã Á ^ } ó Á @ Á Á Á ^ ç ^ i ^ Á i ^ & ç ç } Á ^ & . ç ç Á Á i ^ ç ^ } ó Á ç ç ç ^ Á Á Á ^ . Á i Á @ ^ á Á Á ^ á Á çã ^ á Á
- Á Y @ ! ^ Á á à Á i Á [i çã } . Á Á ^ . Á Á Á { [ç á Á Á çã { [á ç Á Á] . ç ^ & ç } Á [i Á @ ^ Á á Á Á ^ { [ç á Á & ç ^ ~ | Á á Á ç] [. ^ á Á [[á Á ^ ç á Á á @ Á] i [ç á Á ^ Á [^ } á Á ^ . ç * Á
- Á Y @ ! ^ Á [ó ^ . ç { . Á Á i [ç & ç á Á ^ . Á Á Á ç] [. ^ á Á á ^ & ç Á á á á } ó Á Á i Á ç ç ç ^ á Á Á ^ } . ç ^ & ç } Á [i Á @ ^ Á @ Á Á Á { ^ á Á ^ ç | Á á Á @ Á ^ á Á á @ Á] i [i çã Á çã Á Á i ^ ç ^ } ó Á ^ . ç ç ç } Á
- Á Y @ ! ^ Á ^ & . ç ç Á @ Á ^ . Á á Á Á Á ç ^ } Á Á Á ç i çã Á i ^ } á * Á Á . ç i ^ Á @ Á ç ç & Á Á ç ^ } Á [[ó Á á Á] Á * i [, ó Á i Á Á . ç i ^ Á @ Á] ^ ç ç & Á Á @ Á ^ Á
- Á V i ^ . Á Á Á i ^ . ^ i ç á Á @ Á @ Á Á á Á i Á @ Á Á ^ } Á ç ç ç ^ á Á Á ^ [] á Á ^ çã Á @ Á Á ^ } Á ç ç á Á Á @ Á á ^ ç | [[^ i Á Á Á } Á ç] ^ . ^ Á á @ Á ^ . Á Á á á Á á Á] ^ & . Á Á Á] i [ç á Á ^ Á @ Á [{ { á . á } ^ i Á Á Ö ^ ç | [[{ ^ } ó Á i çã . Á
- G Á i çã ^ Á [^ } á Á ^ . Á Á Á i ^ . ^ i ç á Á Á Á ^ i Á Á @ Á ^ Á @ Á ^ Á ^ Á [[{ { á . á } ^ i Á Á Ö ^ ç | [[{ ^ } ó Á U i çã . E

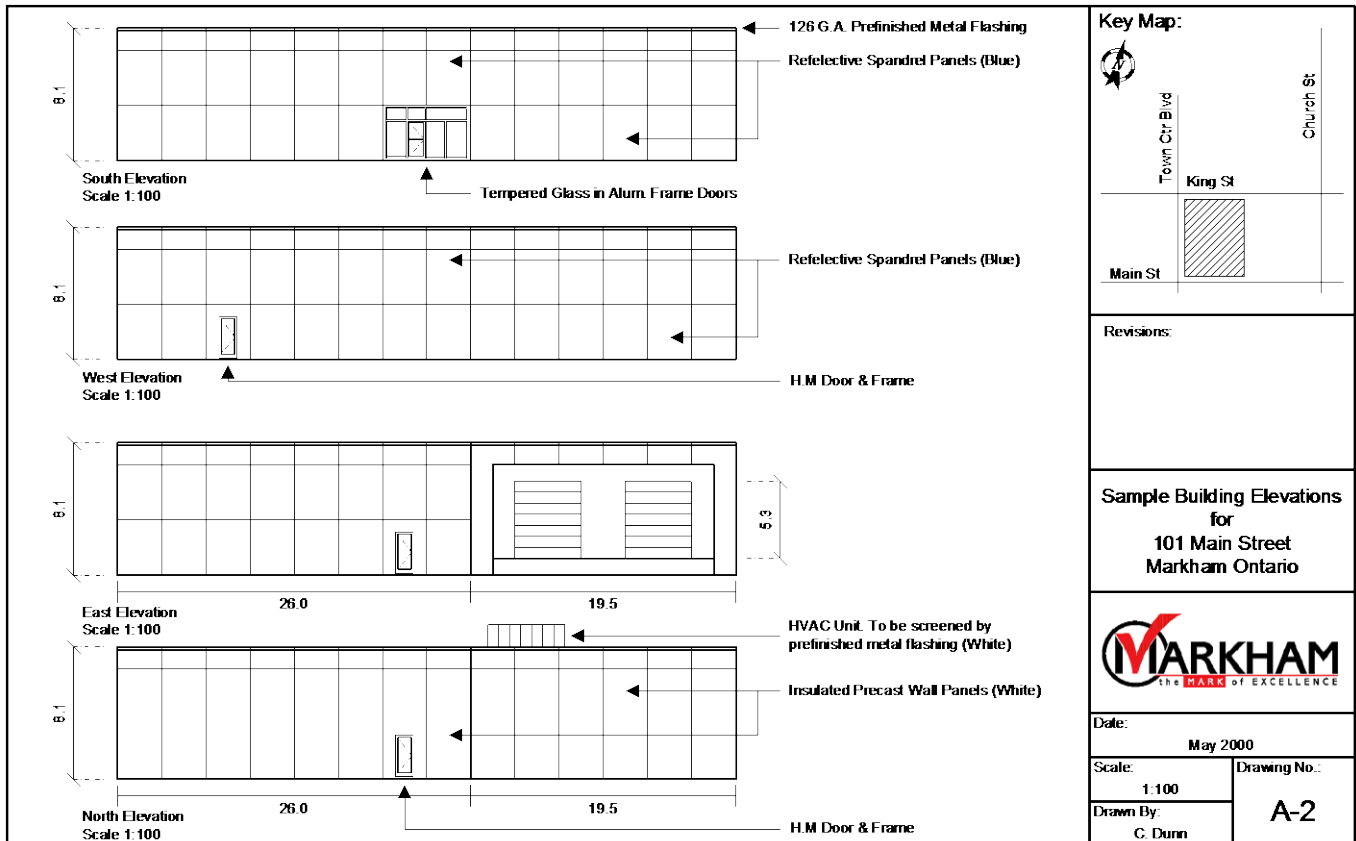
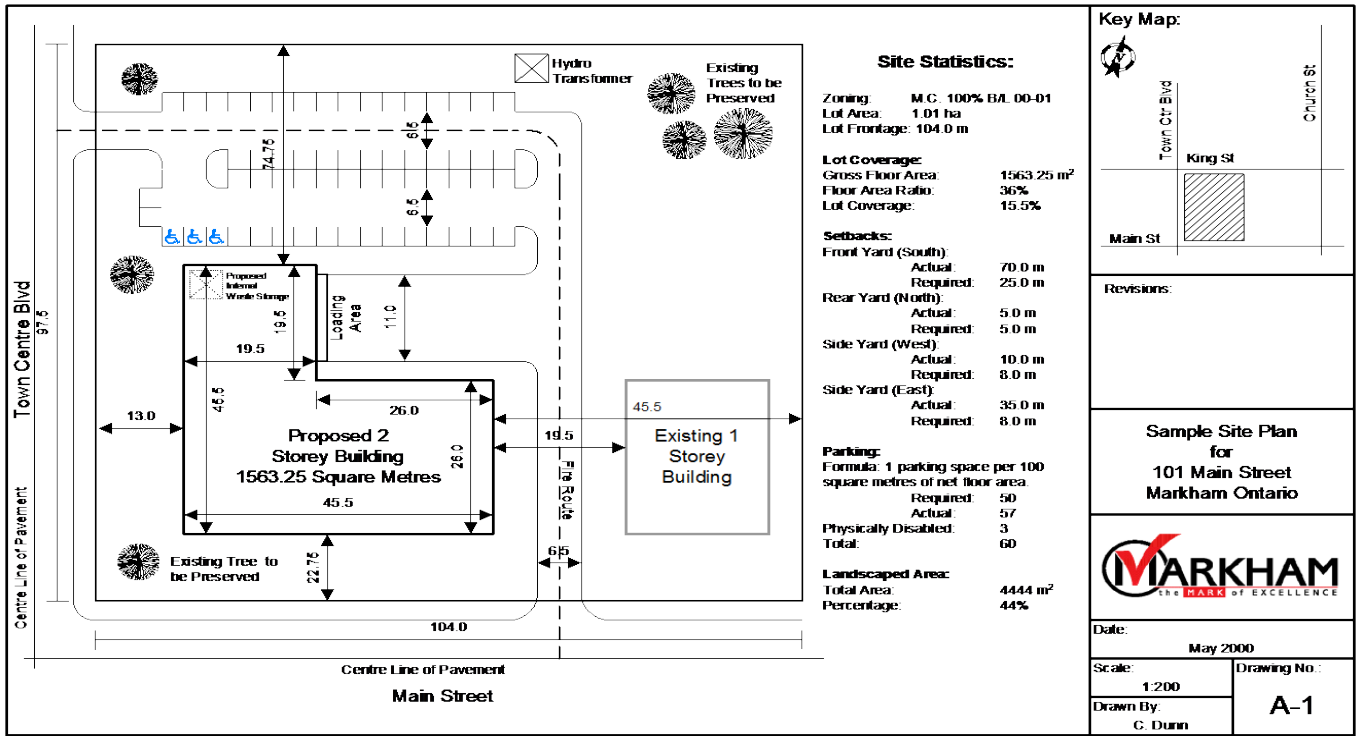
Á
Á
Á
Á
Á





Á

Sample of a Site Plan and Elevation Drawings:



Á



Á

Á

SPECIFICATIONS FOR PARCEL MAPPING FOR DWG SUBMISSIONS

Á

Scale Factor:	0.99960000
Measuring Units:	metres
Units of Resolution	1:250
Coordinate System:	UTM Zone 17N
Datum:	NAD 83

Á

Á

LEVEL SPECIFICATIONS FOR PARCEL MAPPING:Á

Á

Š^ç^ FÁ	Ùd^^oŠá^•ÁÚ æÁÚ , æ &Á
Š^ç^ GÁ	Ú] ^i:Š ÁŠ oŠá^•Á
Š^ç^ Á Á	Û~ àãããã } ÁÚ æ Šá^, [\ Á
Š^ç^ Á Á	Û~ àãããã } Á^ccÁ
Š^ç^ Á Á	Û^~^i^} &ÁÚ æ Šá^, [\ Á
Š^ç^ Á Á	Û^~^i^} &ÁÚ æ Á^ccÁ
Š^ç^ Á Á	U@ ÁÚ æ Šá^, [\ Á
Š^ç^ FÁ	U@ ÁÚ æ Á^ccÁ
Š^ç^ FGÁ	Ùd^^oÁæ^•Á
Š^ç^ G Á	Ô } á[{ ãã { ÁÚ æ Šá^, [\ Á
Š^ç^ G Á	Ô } á[{ ãã { ÁÚ æ Á^ccÁ
Š^ç^ Á FÁ	Ô [~ } áÁÔ } d[ÁÚ ã o Á*ÁÚO•Á&Á
Š^ç^ Á GÁ	Ô [~ } áÁÔ } d[Á^ccÁ*ÁÚO•Á&Á
Š^ç^ Á Í Á	Û~ iç^ ÁÔ } d[Á [] ~ { ^ } o Á

Á

Note: No duplicate linework and all linework should be closed but broken at connection points.

Á

GÁ [~ Á^~ a^Áãããã } æÁ [i: æã } Á^* æãã * Á@Áãããã d ÔOÁ~ à{ ã•ã } ÉÁ|æ^Á&| } æoÁ
 Û| à^oÁæã { \^ÁæCÉ DÁiíÉ ÉÉÁcc } •ã } ÁÍ FÉZÁ^ [{ æã• ÉV@ÁÖÁ Á Á æ \ @ Á
 FÉFÁ [, } Á^ } d^ÁÔ|çáÉÁ æ \ @æ ÉÚ } æã ÉŠHÚÁY HÁ
 Ôã Á Á æ \ @æ ÉÖ^ç|[] { ^ } ÁÚ|çã• ÉFÉFÁ [, } Á^ } d^ÁÔ| |çãáÉÁ æ \ @æ ÉÚ } æã ÉŠHÚÁY HÁ
 V^i^ } @ } ÁÚÉ ÉÉíÉíÉí FÁ email: DSC@markham.ca Á

Á

Á

Á





Á

**CITY OF MARKHAM
DEVELOPMENT ENGINEERING SECTION, ENGINEERING DEPARTMENT
COMPLETE ENGINEERING SUBMISSION FOR SITE PLAN CONTROL APPLICATIONS**

Á

Owners/applicants are advised to consult with Engineering staff, prior to making a formal application, to determine any site specific issues and special studies that may be required to make a complete submission.

The following submissions: (A) Mandatory Engineering Submissions and (B) Other Engineering Submissions form a complete application for site plan control application for the Engineering Department. Other departments of the City, external jurisdictions or agencies may have other submission requirements in addition to the City's requirements.

(A) Mandatory Engineering Submissions

- Á Úç { , æ^!Á æ æ^ { ^ } oÁ^ [| oÁ
- Á Úæ ææ^ Á^• æ } Áæ& |ææ } Á
- Á Ö!ææ * ÁÚæ Á
- Á Ö!ææ æ^ ÁÚæ Á: |Á æ [| :æ æÁ ææ |Á [, Á
- Á Úæ Á^!çææ * ÁÚæ Áæ æÁ } ææ æÁ [} ^&æ } Á:æ æ * Á

Á

(B) Other Engineering Submissions

- Á Úç { , æ^!Á æ æ^ { ^ } oÁ^ [| oÁ
- Á Úæ ææ^ Á^• æ } Áæ& |ææ } Á
- Á Ö!ææ * ÁÚæ Á
- Á Ö!ææ æ^ ÁÚæ Á: |Á æ [| :æ æÁ ææ |Á [, Á
- Á Úæ Á^!çææ * ÁÚæ Áæ æÁ } ææ æÁ [} ^&æ } Á:æ æ * Á

Á

(C) Other Requirements

- Á Úæ ææ^ Á^• æ } Áæ& |ææ } Á
- Á Ö!ææ * ÁÚæ Á
- Á Úæ ææ^ Á^• æ } Áæ& |ææ } Á
- Á Úæ ææ^ Á^• æ } Áæ& |ææ } Á
- Á Úæ ææ^ Á^• æ } Áæ& |ææ } Á

Á
Á
Á
Á
Á
Á
Á
Á
Á
Á
Á

Á





Á

ENVIRONMENTAL SITE ASSESSMENT

Purpose

- Á V[Á^} c~ Á[á] aD| Á!{ ~ } á, æ^!&| } cæ ð æ] } Á@Á[Á[o^ ^ Á@ Á cæ á aá• Á c~ |æ^ á/ Á@ Á
 Ò) cã[]{ ^ } cæ Á!{ c^ & cã } Á@Á a/ Á^*~ |æ] } • Á
- Á V[Á^} c~ Á^ { ^ á aá/ Á cã } Á | cæ Á | Á } cã[]{ ^ } cæ Á æ æ^ ^ } o^ | cæ Á/ Á aá! ^ • Á@ Á^ } cã á Á
 & } cæ ð æ] } Á
- Á Á[Á } ~ ^ Á cæ á • Á/ Á^ &| } ç^ ^ á Á/ Á@ Á c~ Á^ } cã[]{ ^ } cæ Á & & } cæ | Á/ Á@ á/ c) á^ á Á
 ~ • Á

Á

When Required

Á

Format

Á

Principles

Contents

- Á
- Á
- Á
- Á
- Á
- Á
- Á
- Á
- Á
- Á

- Á
- Á
- Á
- Á
- Á
- Á
- Á
- Á
- Á
- Á



